

〔建築作品〕

## 幼稚園の設計監修・複合建築計画

本村佳久\*

(2015年11月13日 受理)

幼稚園設計監修・監理：本村佳久

幼稚園設計・監理：design box

複合建築計画：本村佳久

Kindergarten in Gifu.  
Project op. V: Complex Facility in Hiroshima

Yoshihisa MOTOMURA\*



1

\* 広島女学院大学人間生活学部生活デザイン・建築学  
科・人間生活学研究科教授

1. 幼稚園設計監修



2



3



4



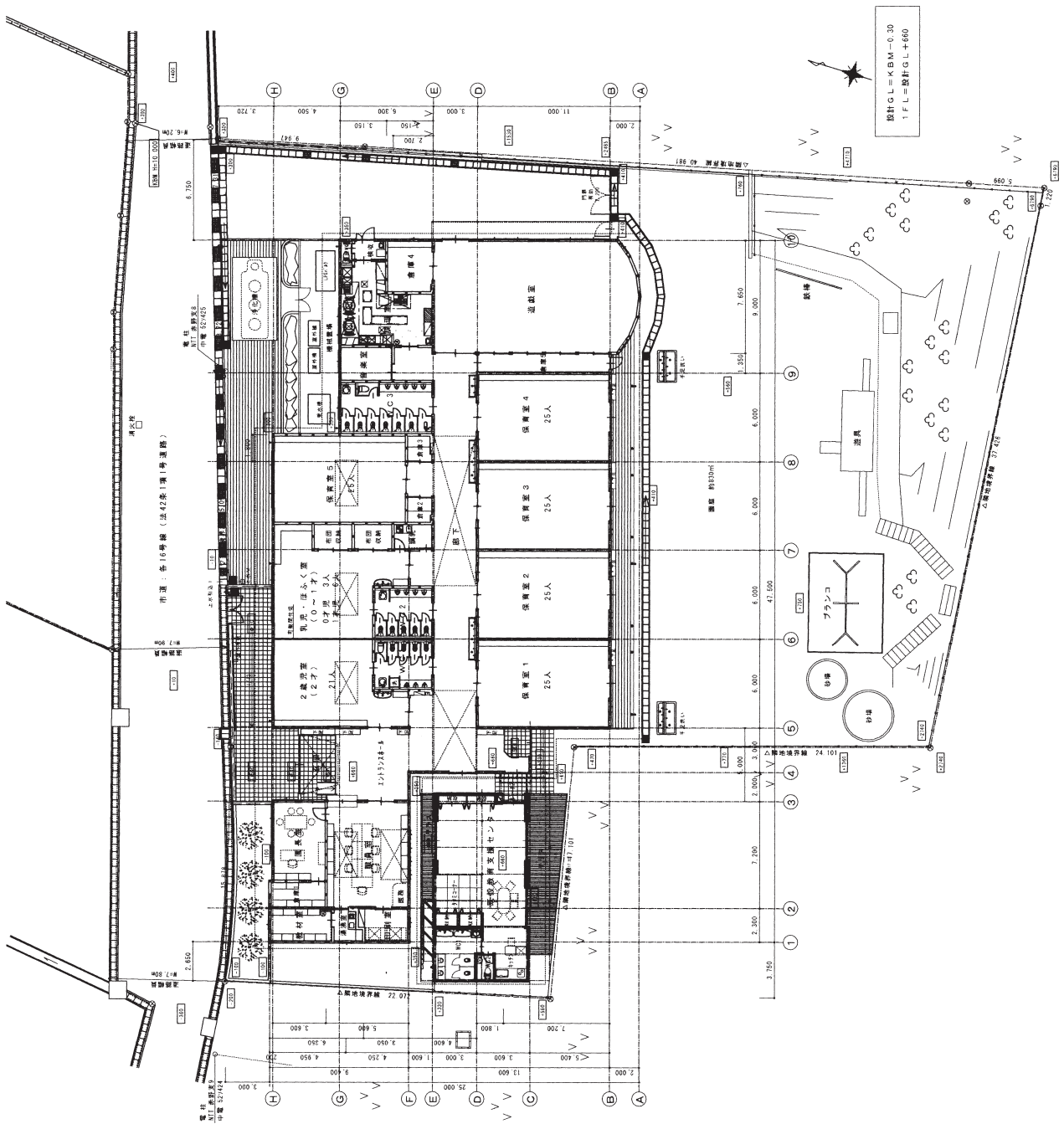
5

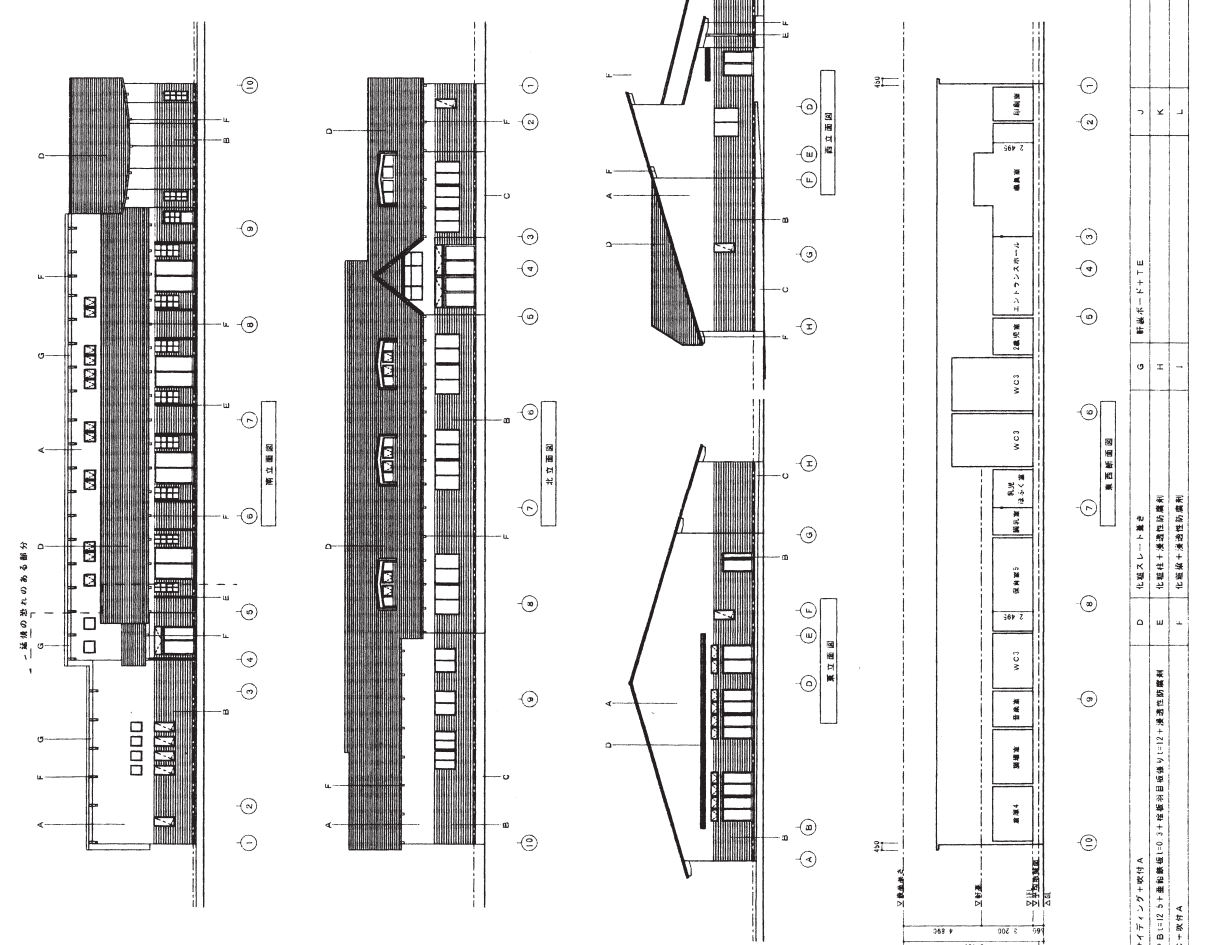
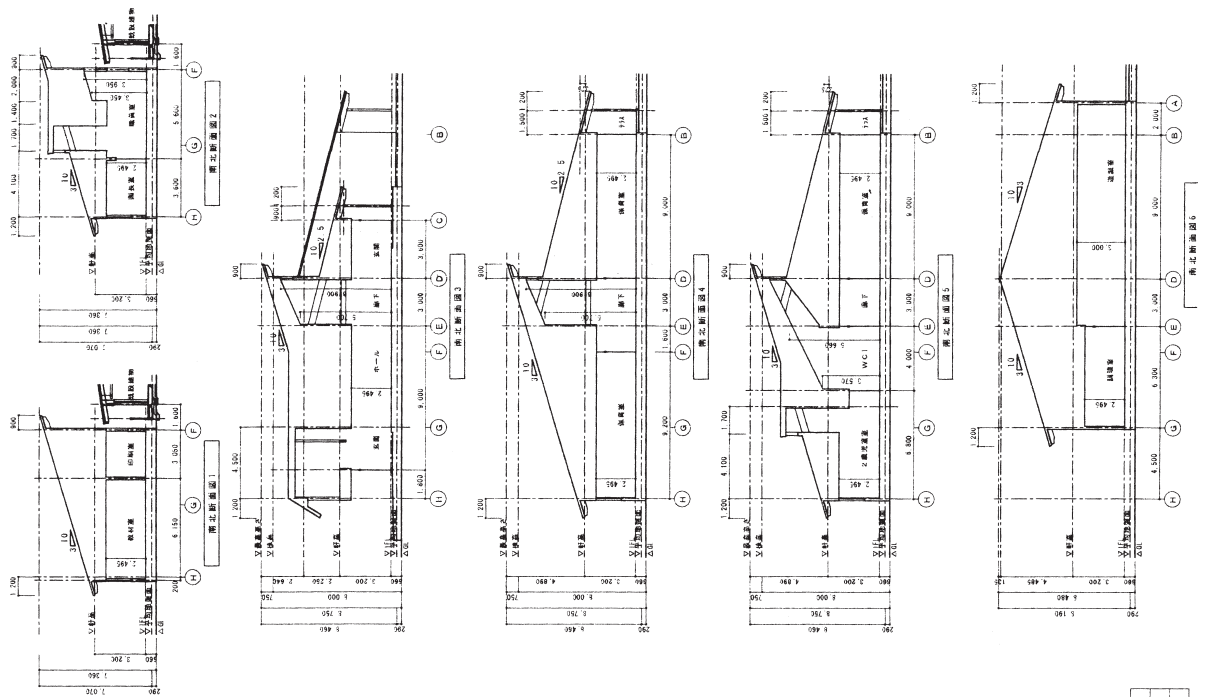


6

北東道路側は下記により間隔なし
1. 80<7.90+1.80=11.50・・・兼用距離20m
8. 750<11.50 x 1.25 = 14.375

既設建物
既存の窓のある部分の外壁、軒裏仕様
外壁 防火構造
サイディングt12、内廊 PB t12.5
軒裏 ケーブルカルシウム板t10
外壁により軒裏が小間隔と張られている
棟高 3.69号

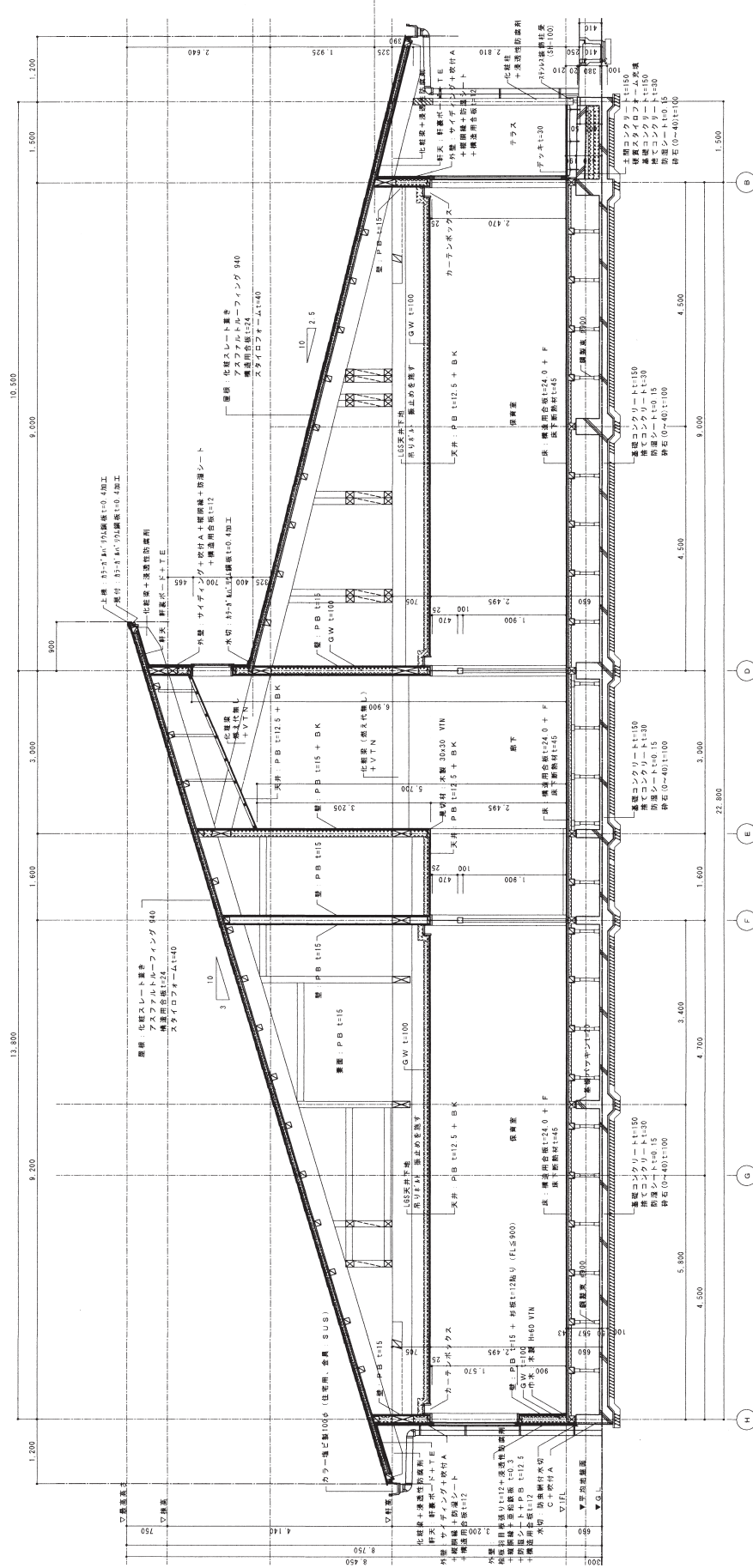


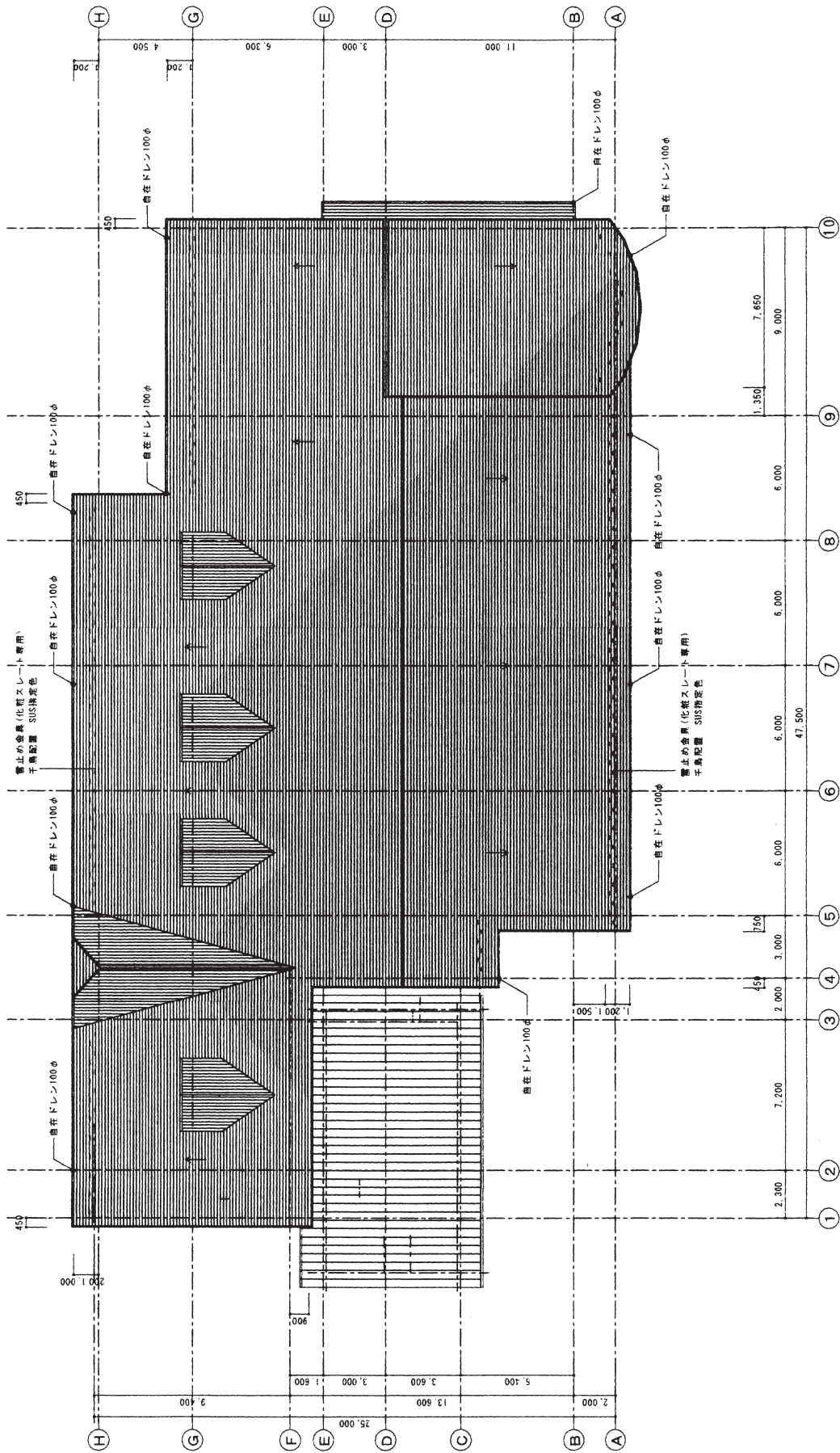


凡例

A	ワイディング+吹付A	D	瓦葺スレート屋根	G	軒樋ボートFTE	J
B	FRP+12ヶ条垂木(10ヶ条)仕上り	E	化粧合板	H		K
C	吹付A	F	化粧合板	I		L

幼稚園の設計監修・複合建築計画







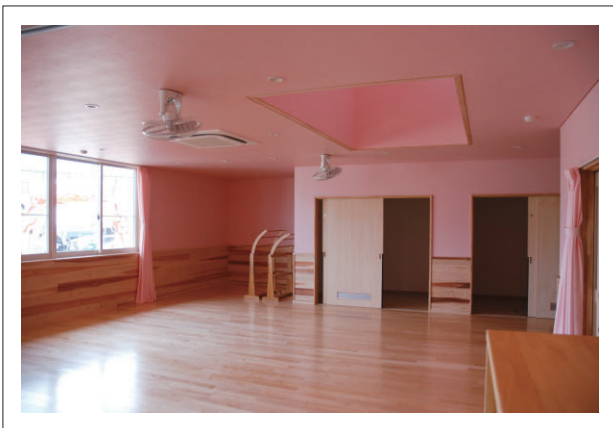
7



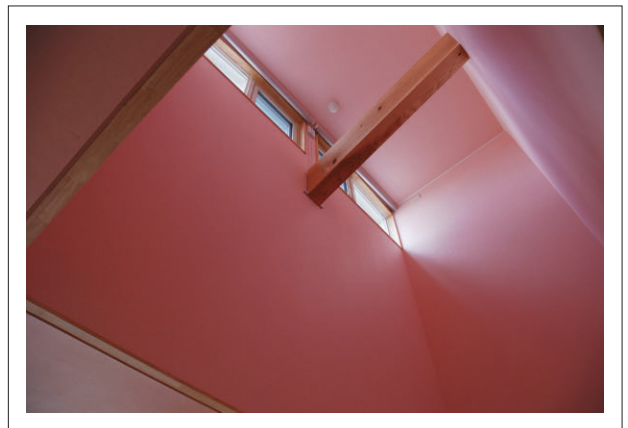
8



9



10



11

2. 複合建築計画（幼稚園・社会人教育施設・集合住宅）

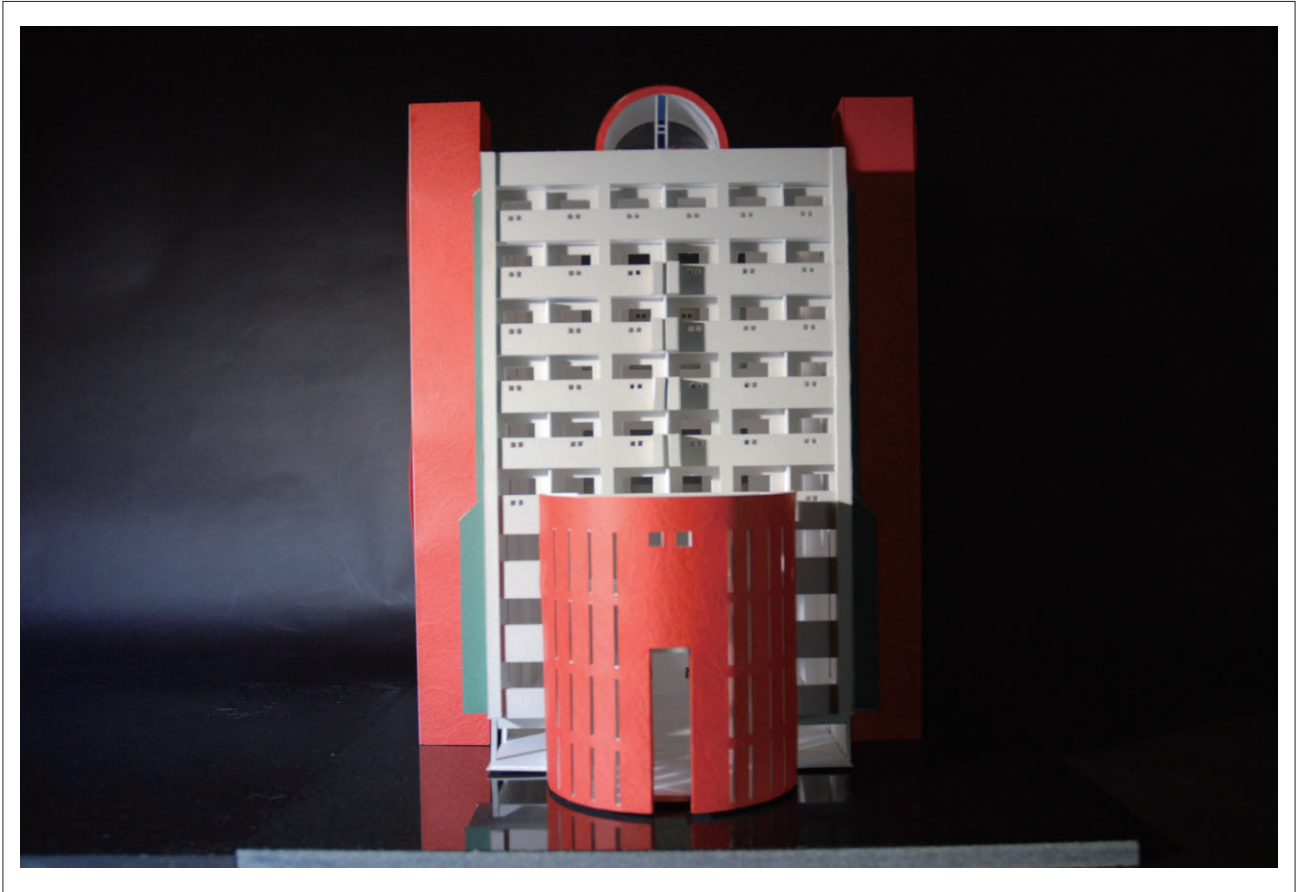


12



13





14



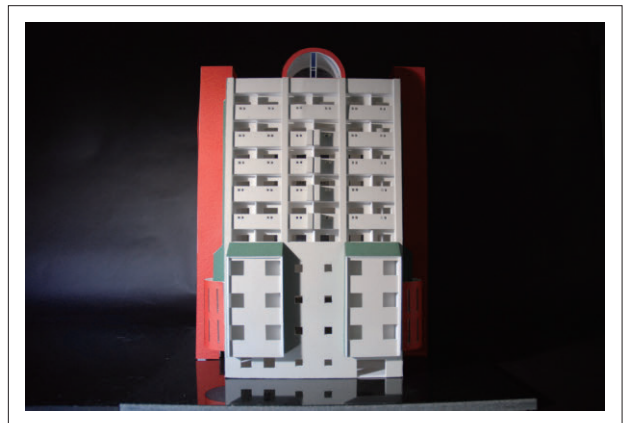
15



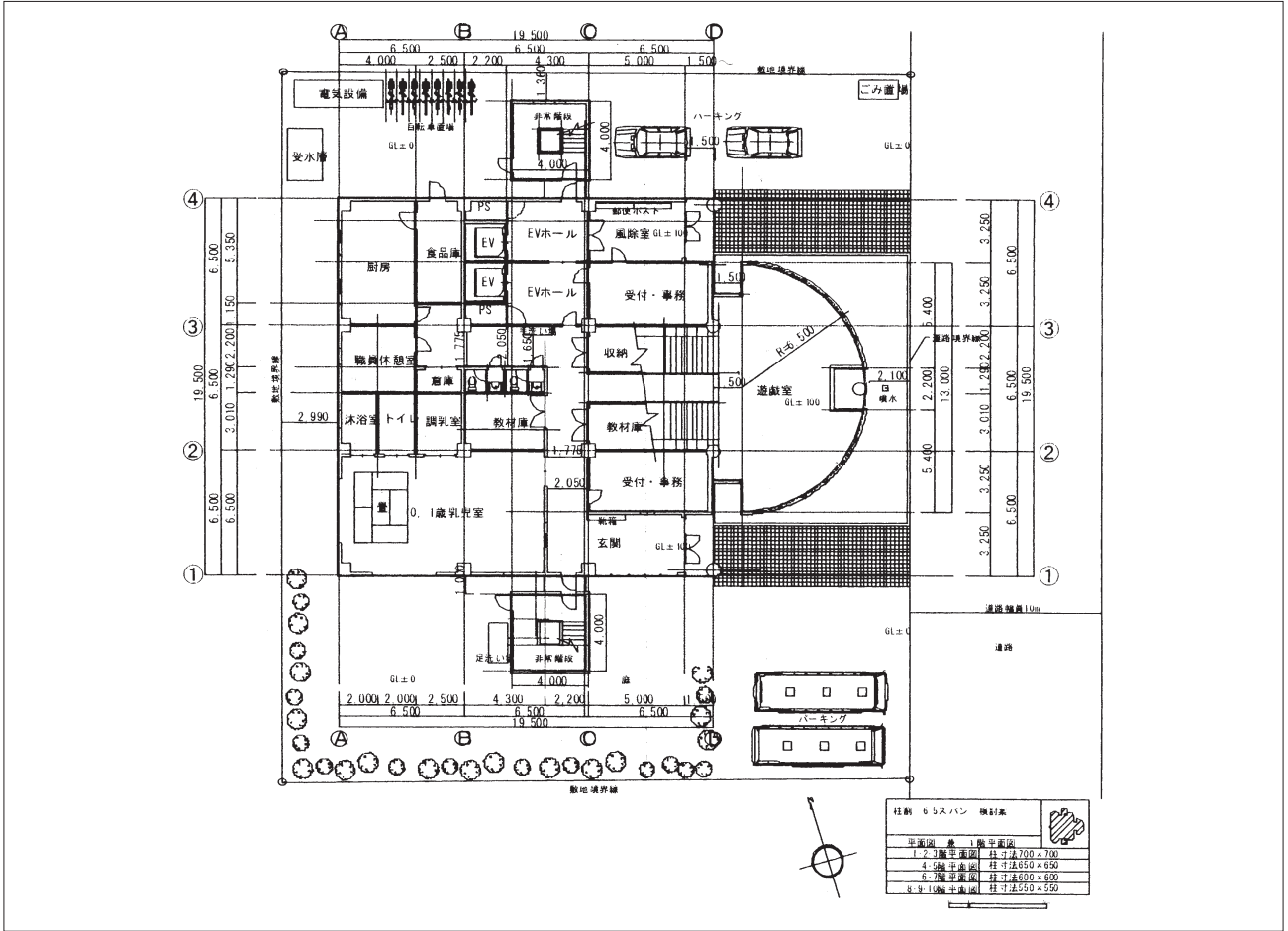
16



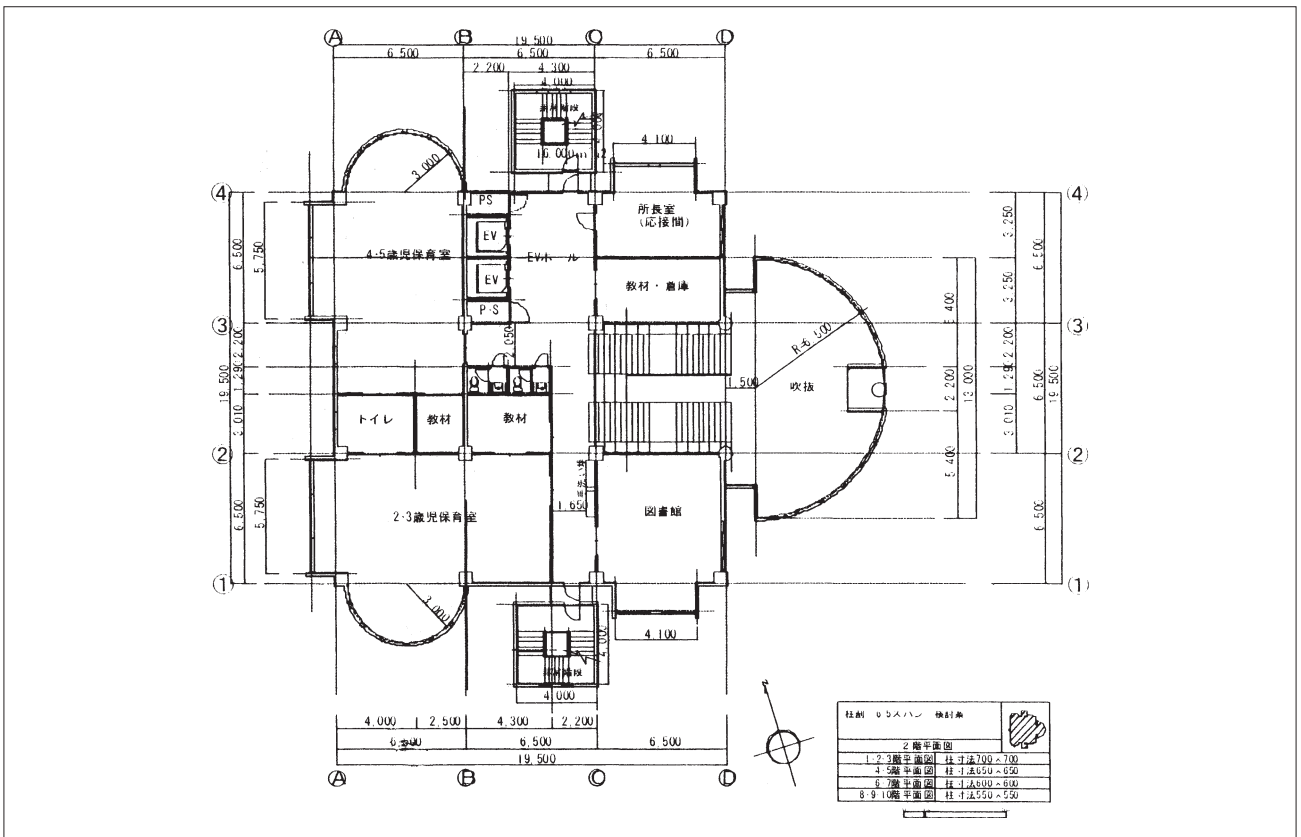
17



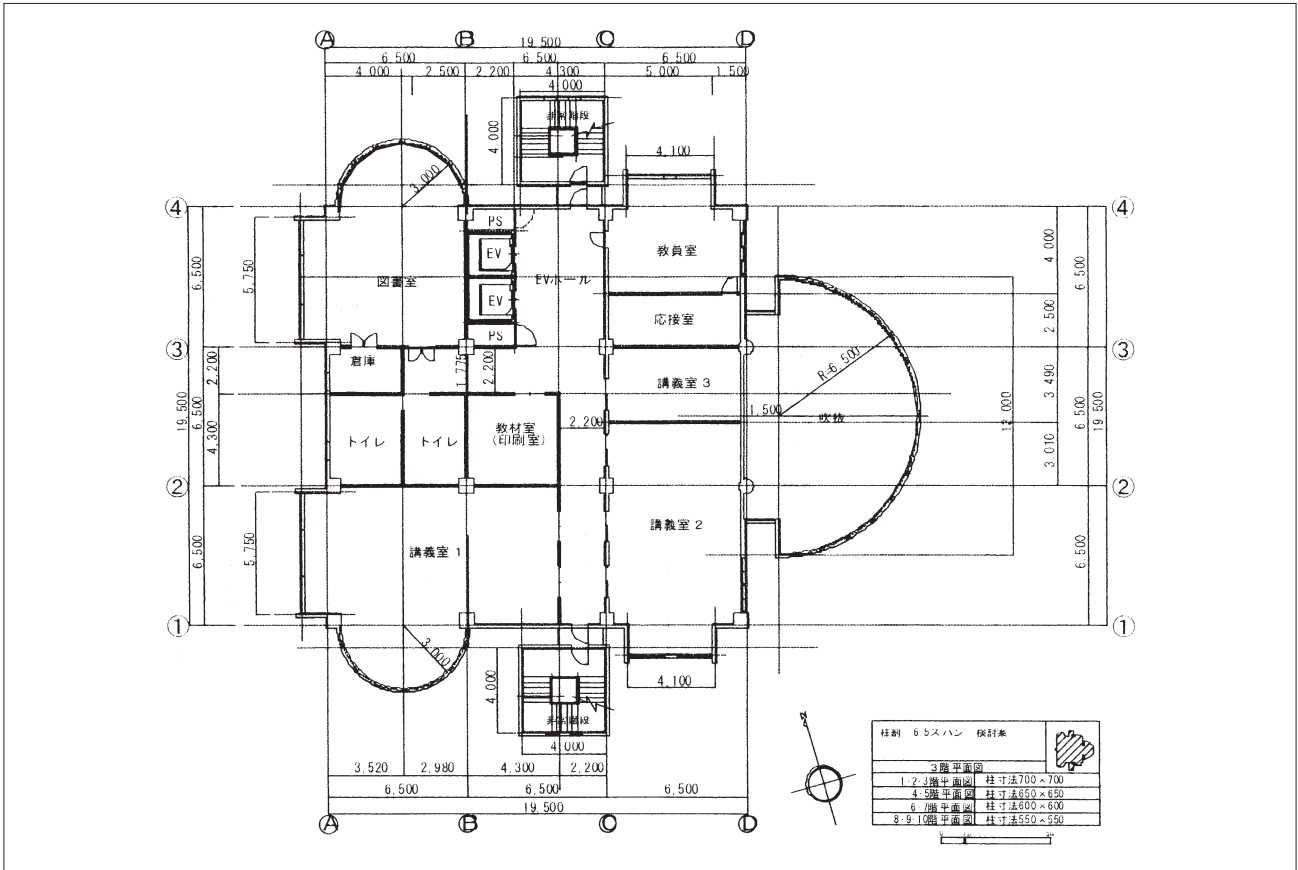
18



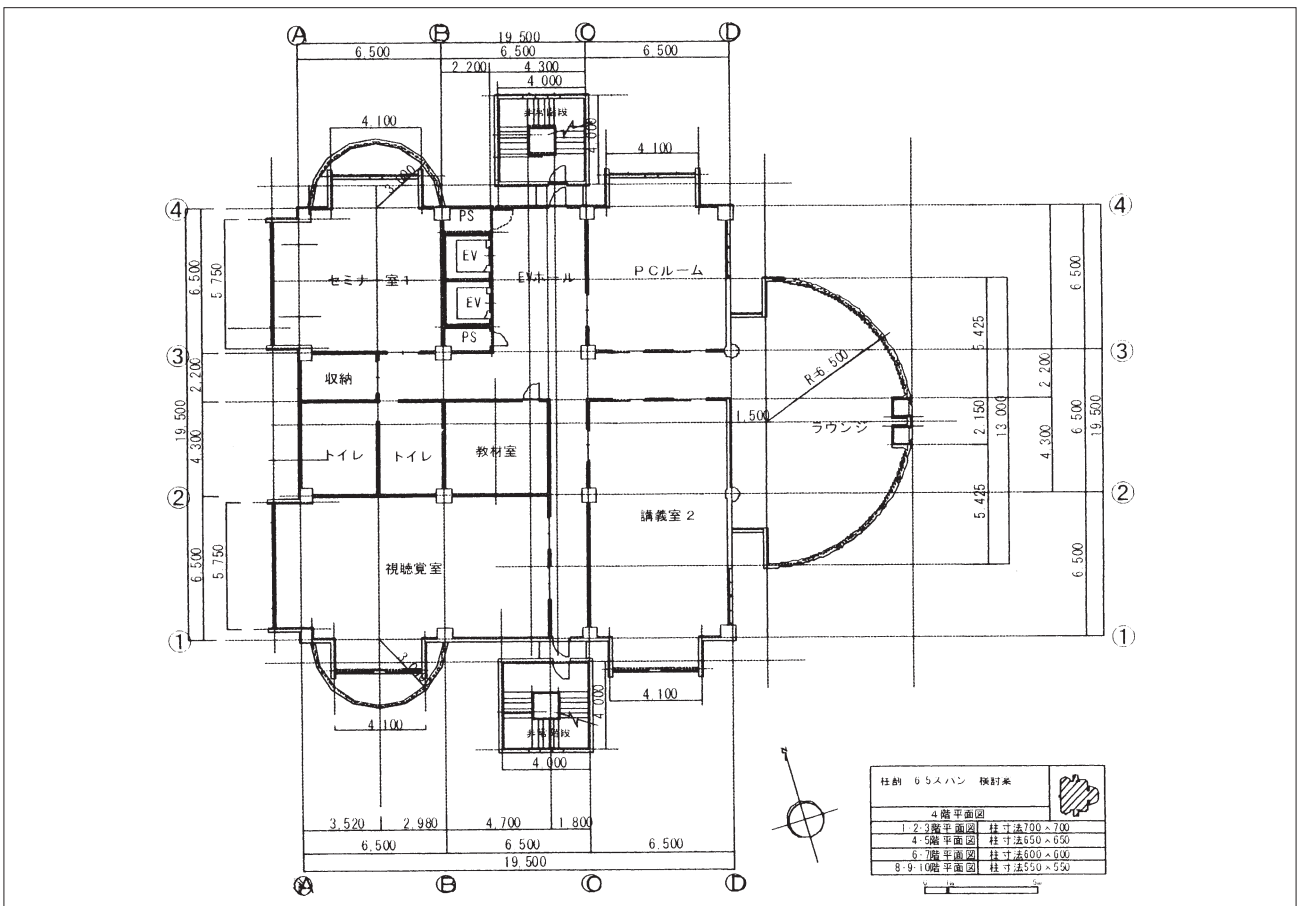
19



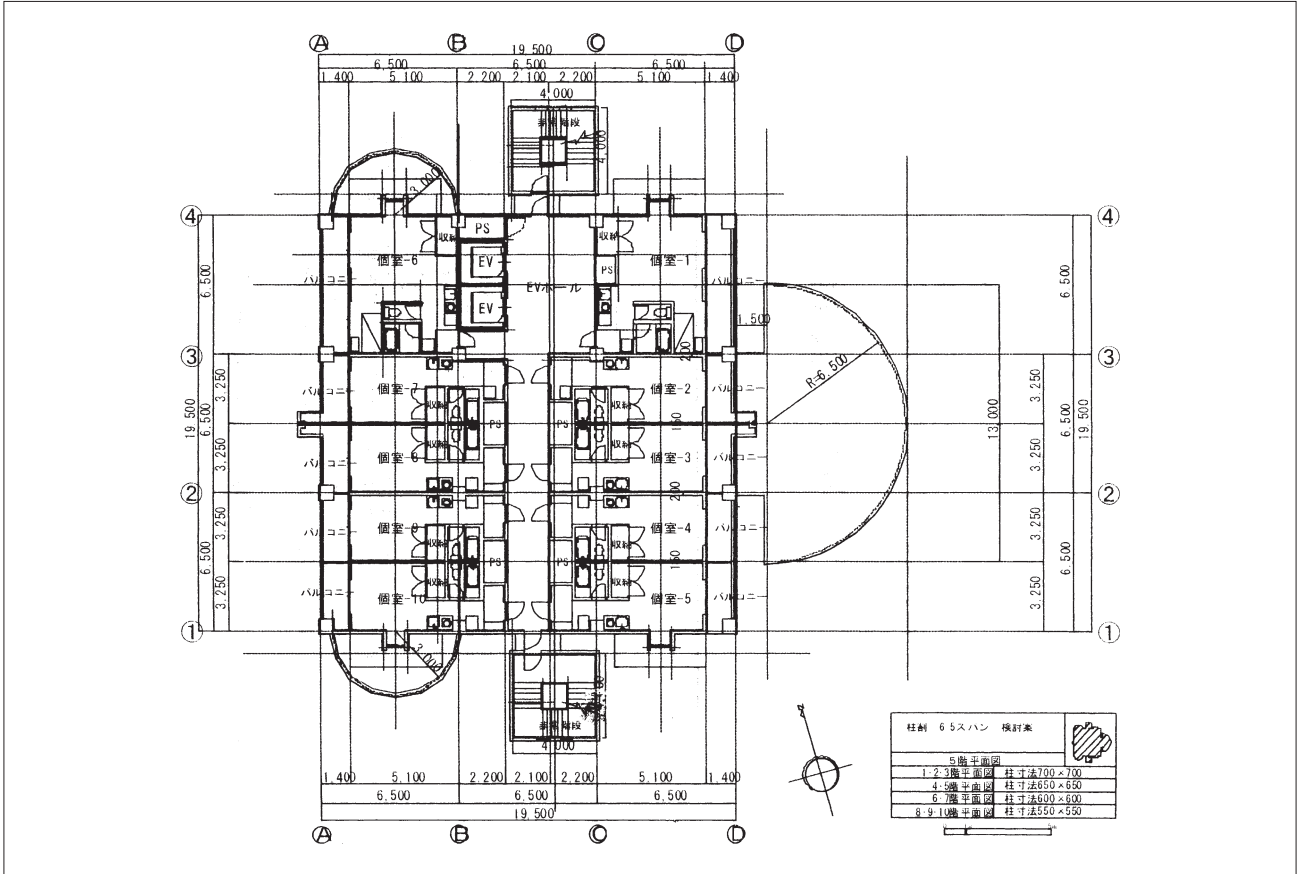
20



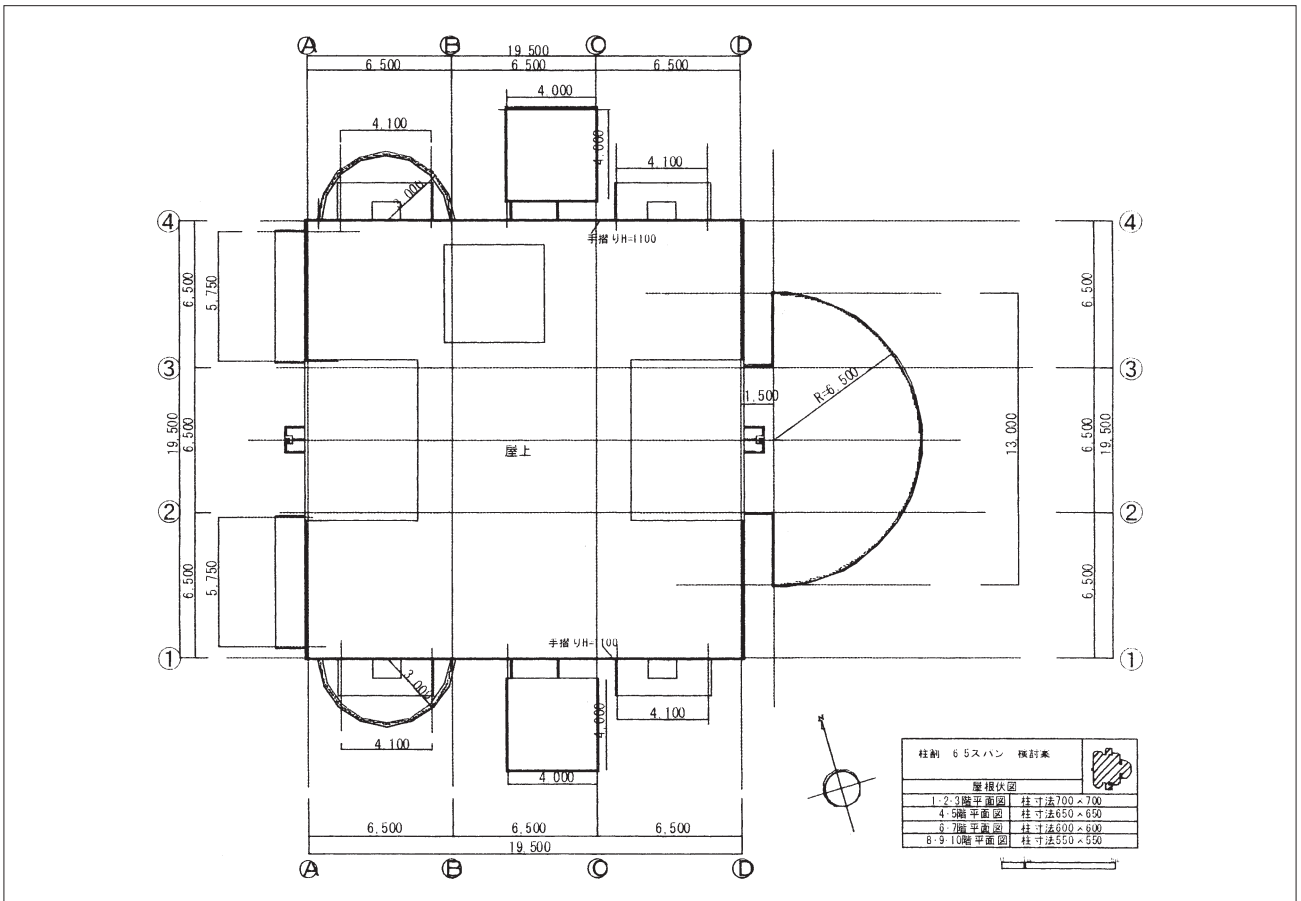
21



22



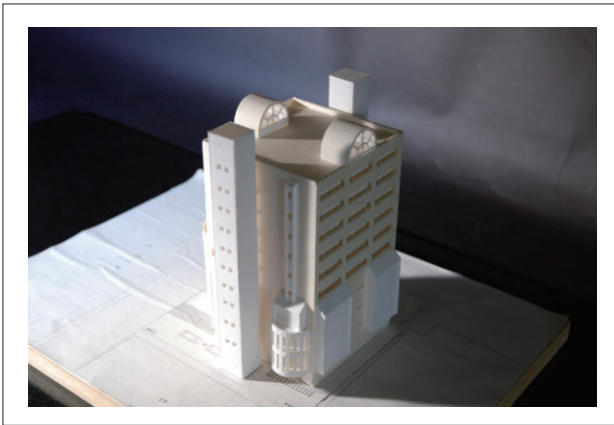
23



24



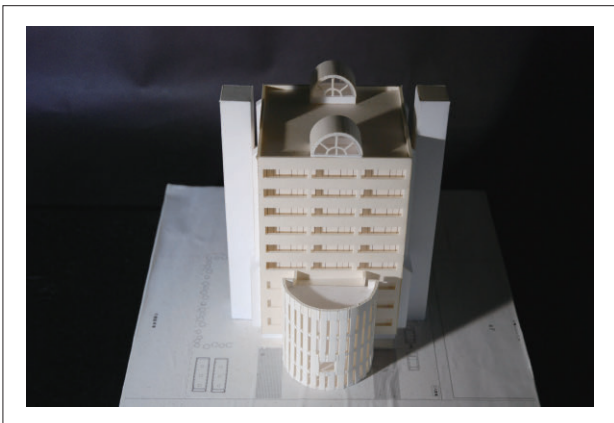
25



26



27



28



29

## 1. 幼稚園の設計監修・監理

岐阜県にルドルフ・シュタイナー教育を30年以上実践している幼稚園がある。ある設計者の設計が終わり工事も始まっている中、いわゆるシュタイナー建築・ヴァルドルフ学校建築のようなものにするための監修をするという難しい課題である。

シュタイナーの考えによれば、「幼児は模倣する存在なので、周囲に模倣されて良いもののみ」を置かなければならない。幼児は心身が感覚器官そのものなのですべてを吸収する。教師も親も模倣されて良い生活をする。利己的に育ってしまったおとなが自己の改革をしながら、こどもを導く。建築も同様に、イエス・キリスト、ゴータマ・ブッダなどのような優れた存在と同じような影響を与えるものとして作らなければ、子供の成長の妨げになる・・・とシュタイナーは考えていた、と思う。

こどもの心身の成長にとって良い建築は、とがっていないところのない丸くやさしい形、自然の波動のリズム・振動数・調和からずれないような自然材料の使用。幼児期のころとからだの成長にとっては暖色の色彩がふさわしい・等々のことである。いじめをしない、ストレスの少ない人間を育てるには、建築も家も協力できるだろうということ。

時間的・経済的な制約条件から、色彩の計画と材料の選択・自然材料としての木の質感をできるだけ残すことを心がけた。近代建築・初期コルビュジェなどのモダンデザインの白よりは、淡い暖色が子供の心の成長には良いと思っている。

## 2. 複合建築の設計計画

広島市中心部の幼稚園・社会人教育施設・集合住宅の複合施設の計画である。

都市の中の幼稚園に自然はほとんどない。経済性を考えれば園庭はほとんどできないが、容積率を考慮しながら、可能な限りの庭と土を確保した。植物や動物の陽当たりはあまり良くないが、なんとか生きてもらうことを期待する。遊びは近くの公園でということになる。

1・2階は幼稚園、3・4階は社会人教育施設、5階から10階は集合住宅である。幼児と高齢者・おとなとの交流・気配は建築的にある程度は可能なように考えた。また、集合住宅との関係も、他人とのコミュニケーションとセキュリティの関係も微妙だが、どこまで開くか閉じるかは、自爆テロがあるので難民とイスラム教徒は入国禁止にしたいという議論に似ている。

1：幼稚園・東外観、2：幼稚園・南西外観、3：幼稚園・東外観、4：幼稚園西外観、5：幼稚園身真美外観、6：幼稚園・北東外観、7：幼稚園・保育室、8：幼稚園・2歳児室、9：幼稚園・廊下、10：幼稚園乳児室、11：幼稚園・廊下、12：複合建築・東立面図・北立面図、13：複合建築・西立面図・南立面図、14-18：複合建築模型、19：複合建築・1階平面図（幼稚園）、20：複合建築・2階平面図（幼稚園）、21：複合建築・3階平面図（社会人教育施設）、22：複合建築・4階平面図（社会人教育施設）、23：複合建築・5-10階平面図（学生寮）、24：複合建築・屋根伏図、25-29：複合建築模型